

$\pm 0,000 = 416,01$  m.n.m. Bpv

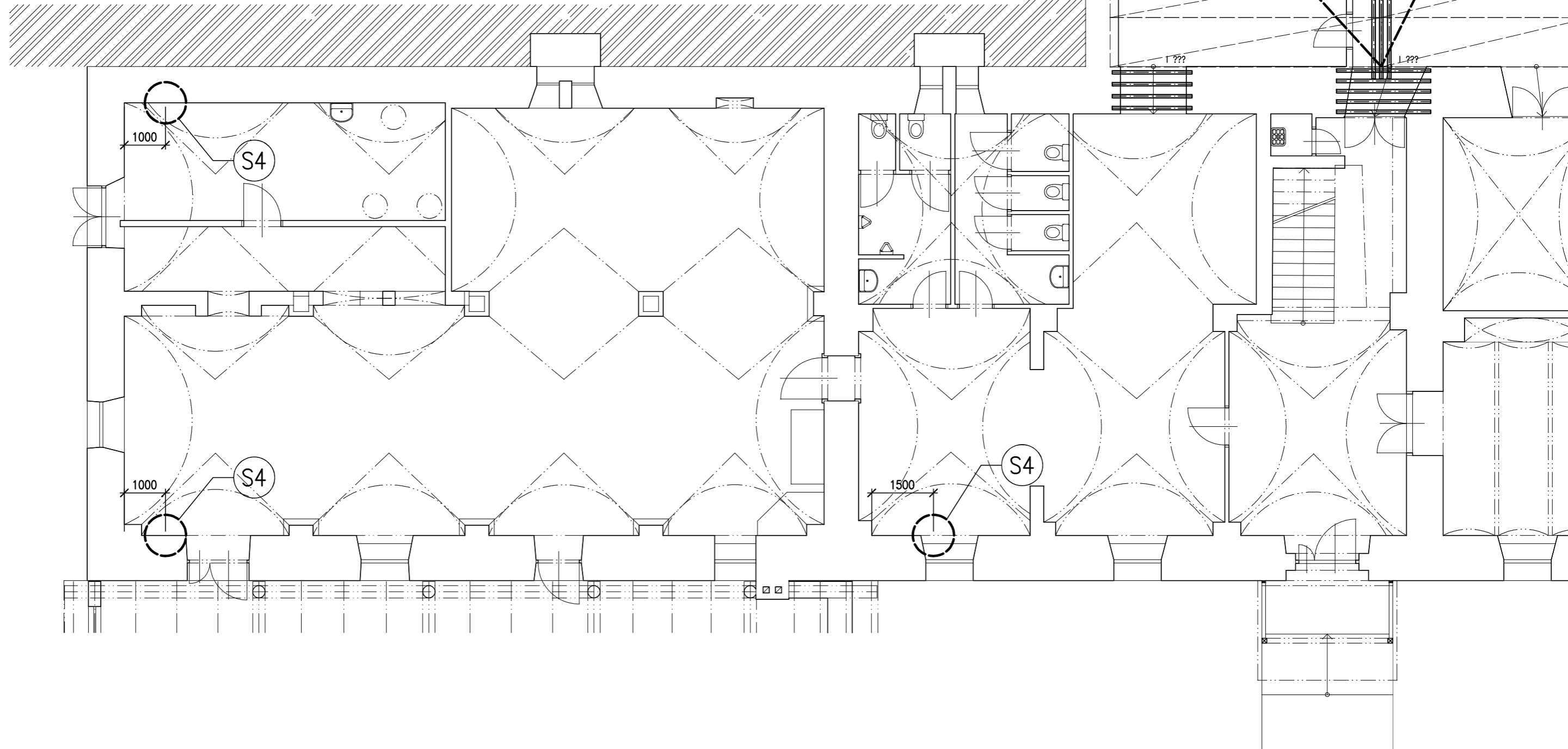
Zodpovědný projektant: Ing. arch. Petra Slušná	<b>ING. PETR FOUSEK</b> Dusíkova 19, 638 00 Brno mobil +420 736 604 416 e-mail: fousek.petr@gmail.com	
Vypracoval: Ing. Petr Fousek <i>Fousek</i>		
Investor: Jihomoravský kraj		
Provozovatel: Lipka – školské zařízení pro environmentální vzdělávání Brno, p. o.		
Stavba: Vzdělávací centrum Podmitrov – renovace budovy a areálu	<b>Paré:</b>	
Místo: Strážek - Mitrov, č. p. 10 K. ú. : Mitrov parc. č. 9/1, 62, 113, 59/5, 53, 111/2, 86/1, 65, 87		
Část: Konstrukčně-statický průzkum		
Obsah: SCHÉMA ZADÁNÍ PRŮZKUMNÝCH SOND		
Stupeň: změna stavby před dokončením		
	Datum: 11/2024	
	Výkres: KSP-03	
	Měřítko: .	
	Formát: A4	

# PŮDORYS 1.NP – JIŽNÍ ČÁST: M 1:100

## ROZSAH PRŮZKUMNÝCH SOND

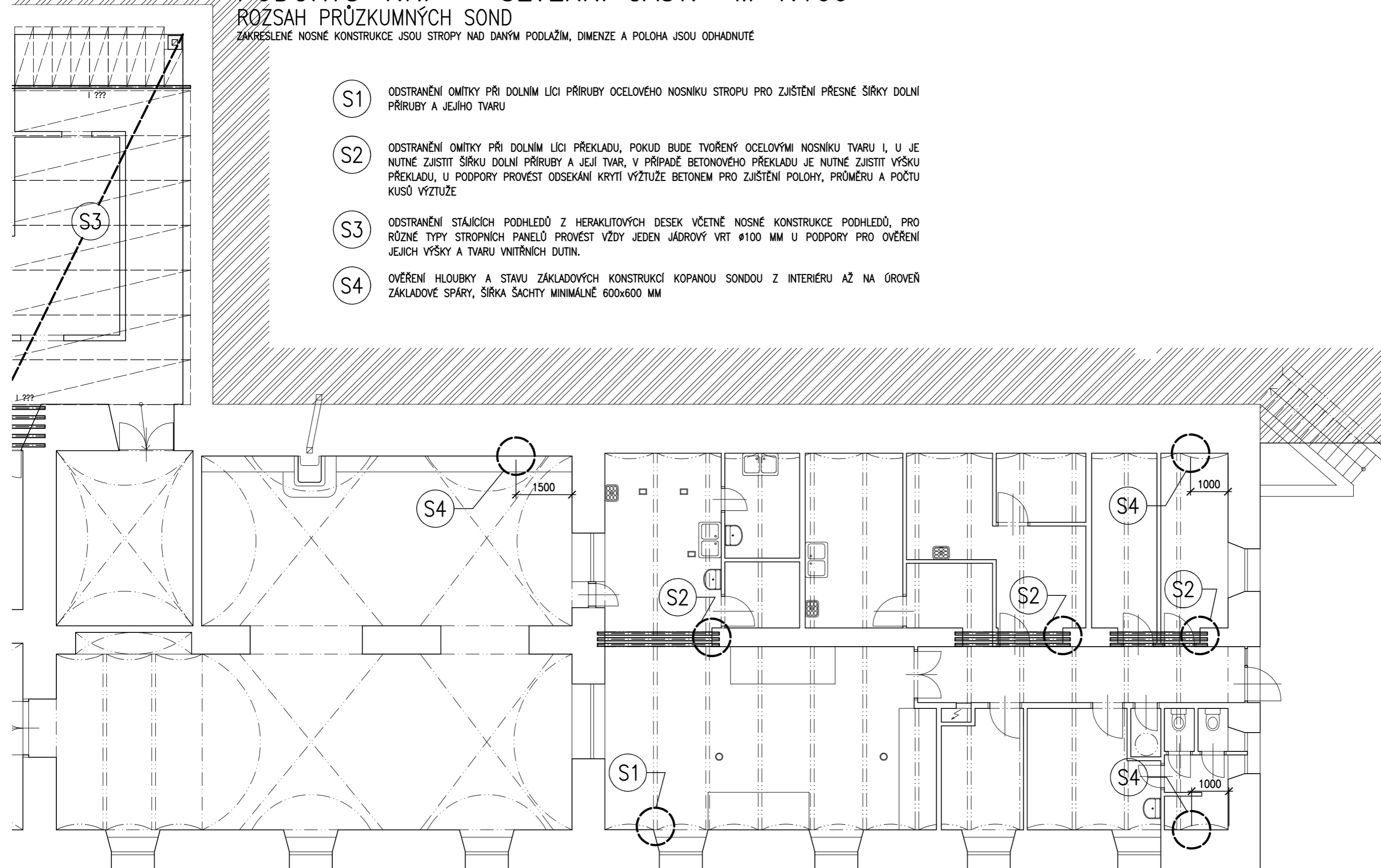
ZAKRESLENÉ NOSNÉ KONSTRUKCE JSOU STROPY NAD DANÝM PODLAŽÍM, DIMENZE A POLOHA JSOU ODHADNUTÉ

- S1** ODSTRANĚNÍ OMÍTKY PŘI DOLNÍM LÍCI PŘÍRUBY OCELOVÉHO NOSNÍKU STROPU PRO ZJIŠTĚNÍ PŘESNÉ ŠÍŘKY DOLNÍ PŘÍRUBY A JEJÍHO TVARU
- S2** ODSTRANĚNÍ OMÍTKY PŘI DOLNÍM LÍCI PŘEKLADU, POKUD BUDE TVOŘENÝ OCELOVÝMI NOSNÍKY TVARU I, U JE NUTNÉ ZJISTIT ŠÍŘKU DOLNÍ PŘÍRUBY A JEJÍ TVAR, V PŘÍPADĚ BETONOVÉHO PŘEKLADU JE NUTNÉ ZJISTIT VÝŠKU PŘEKLADU, U PODPORY PROVÉST ODEKÁNÍ KRYTÍ VÝŽTUŽE BETONEM PRO ZJIŠTĚNÍ POLOHY, PRŮMĚRU A POČTU KUSŮ VÝŽTUŽE
- S3** ODSTRANĚNÍ STÁJÍCÍCH PODHLEDŮ Z HERAKLITOVÝCH DESEK VČETNĚ NOSNÉ KONSTRUKCE PODHLEDŮ, PRO RŮZNÉ TYPY STROPNÍCH PANELŮ PROVÉST VŽDY JEDEN JÁDROVÝ VRT  $\varnothing 100$  MM U PODPORY PRO OVĚŘENÍ JEJICH VÝŠKY A TVARU VNITŘNÍCH DUTIN.
- S4** OVĚŘENÍ HLOUBKY A STAVU ZÁKLADOVÝCH KONSTRUKCÍ KOPANOU SONDOU Z INTERIÉRU AŽ NA ÚROVEŇ ZÁKLADOVÉ SPÁRY, ŠÍŘKA ŠACHTY MINIMÁLNĚ 600x600 MM



ZAKRESLENÉ NOSNÉ KONSTRUKCE JSOU STROPY NAD DANÝM PODLAŽÍM, DIMENZE A POLOHA JSOU ODHADNUTÉ

- |    |  |
|----|--|
| S1 | ODSTRANĚNÍ OMÍTKY PŘI DOLNÍM LÍCI PŘÍRUBY OCELOVÉHO NOSNÍKU STROPU PRO ZJIŠTĚNÍ PŘESNÉ ŠÍŘKY DOLNÍ PŘÍRUBY A JEJÍHO TVARU  |
| S2 | ODSTRANĚNÍ OMÍTKY PŘI DOLNÍM LÍCI PŘEKŁADU, POKUD BUDE TVOŘENÝ OCELOVÝMI NOSNÍKY TVARU I, U JE NUTNÉ ZJISTIT ŠÍŘKU DOLNÍ PŘÍRUBY A JEJÍ TVAR, V PŘÍPADĚ BETONOVÉHO PŘEKŁADU JE NUTNÉ ZJISTIT VÝŠKU PŘEKŁADU, U PODPORY PROVĚST ODEKÁNÍ KRYTÍ VÝZTUŽE BETONEM PRO ZJIŠTĚNÍ POLOHY, PRŮMĚRU A POČTU KUSŮ VÝZTUŽE |
| S3 | ODSTRANĚNÍ STÁJÍCÍCH PODHLEDŮ Z HERAKLITOVÝCH DESEK VČETNĚ NOSNÉ KONSTRUKCE PODHLEDŮ, PRO RŮZNÉ TYPY STROPNÍCH PANELŮ PROVĚST VŽDY JEDEN JÁDROVÝ VRT Ø100 MM U PODPORY PRO OVĚŘENÍ JEJICH VÝŠKY A TVARU VNITŘNÍCH DUTIN.   |
| S4 | OVĚŘENÍ HLOUBKY A STAVU ZÁKLADOVÝCH KONSTRUKCÍ KOPANOU SONDOU Z INTERIÉRU AŽ NA ÚROVEŇ ZÁKLADOVÉ SPÁRY, ŠÍŘKA ŠACHTY MINIMÁLNĚ 600x600 MM  |



# PŮDORYS 2.NP – JIŽNÍ ČÁST: M 1:100

## ROZSAH PRŮZKUMNÝCH SOND

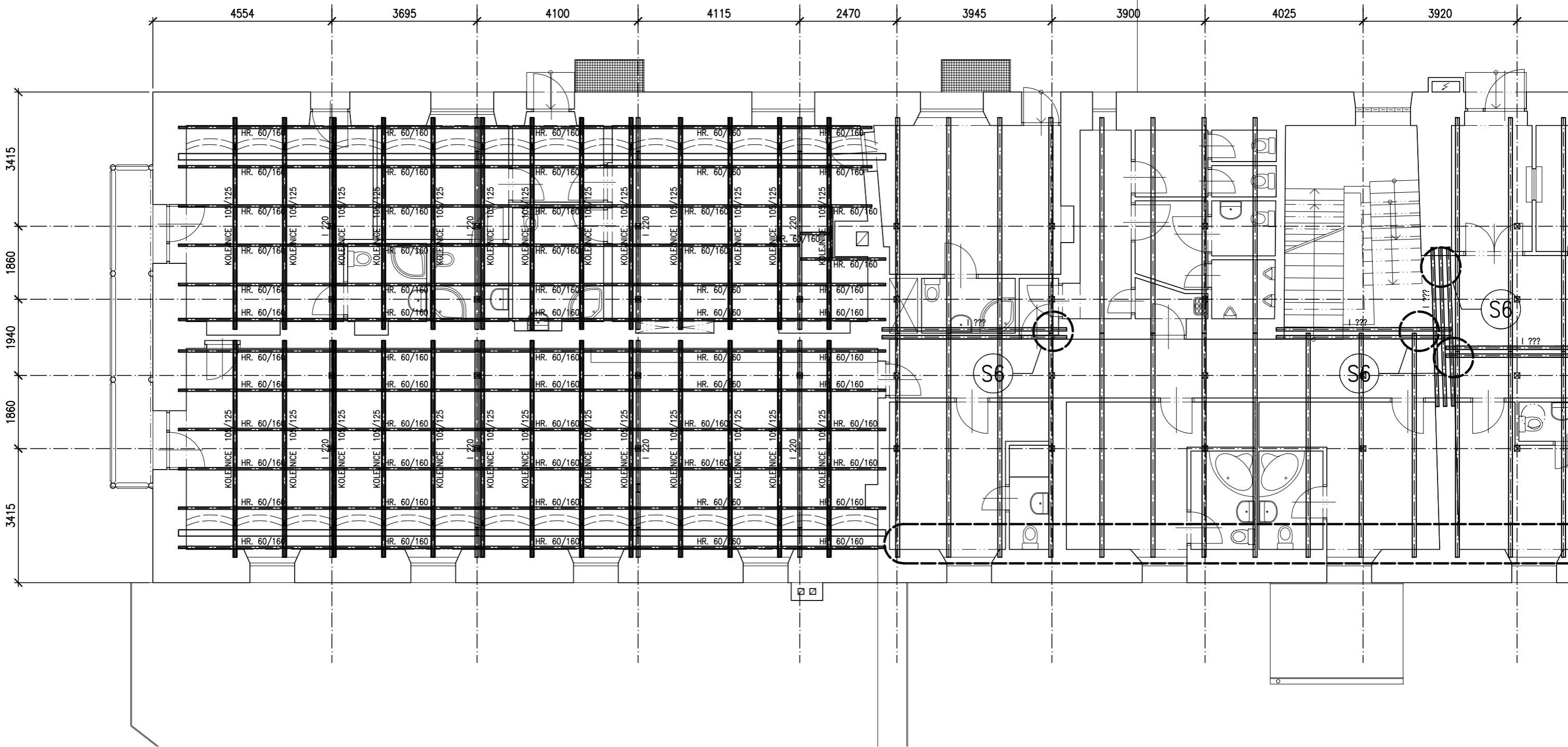
ZAKRESLENÉ NOSNÉ KONSTRUKCE JSOU STROPY NAD DANÝM PODLAŽÍM, DIMENZE A POLOHA JSOU ODHADNUTÉ

- S5

SONDA V PODLAZE O PŮDORYSNÝCH ROZMĚRECH 300x300 MM PRO OVĚŘENÍ SKLADBY AŽ NA HORNÍ LÍČ KLENBY
- S6

ODSTRANĚNÍ OMÍTKY PŘI DOLNÍM LÍČI PŘEKLADU, POKUD BUDE TVOŘENÝ OCELOVÝMI NOSNÍKU TVARU I, U JE NUTNÉ ZJISTIT ŠÍŘKU DOLNÍ PŘÍRUBY A JEJÍ TVAR, V PŘÍPADĚ BETONOVÉHO PŘEKLADU JE NUTNÉ ZJISTIT VÝŠKU PŘEKLADU, U PODPORY PROVÉST ODSEKÁNÍ KRYTÍ VÝZTUŽE BETONEM PRO ZJIŠTĚNÍ POLOHY, PRŮMĚRU A POČTU KUSŮ VÝZTUŽE
- S7

ODSTRANĚNÍ PODHLEDŮ A STÁVAJÍCÍCH OMÍTEK V PÁSU ŠÍŘKY CCA 150 MM AŽ NA DOLNÍ LÍČ NOSNÉ KONSTRUKCE STROPŮ, PŘEDPOKLÁDAJÍ SE OCELOVÉ NOSNÍKY I, DO KTERÝCH JSOU VLOŽENÉ CÍHELNÉ KLENBY NEBO KERAMICKÉ VLOŽKY HURDIS, PŘÍPADNĚ BETONOVÉ PANELE

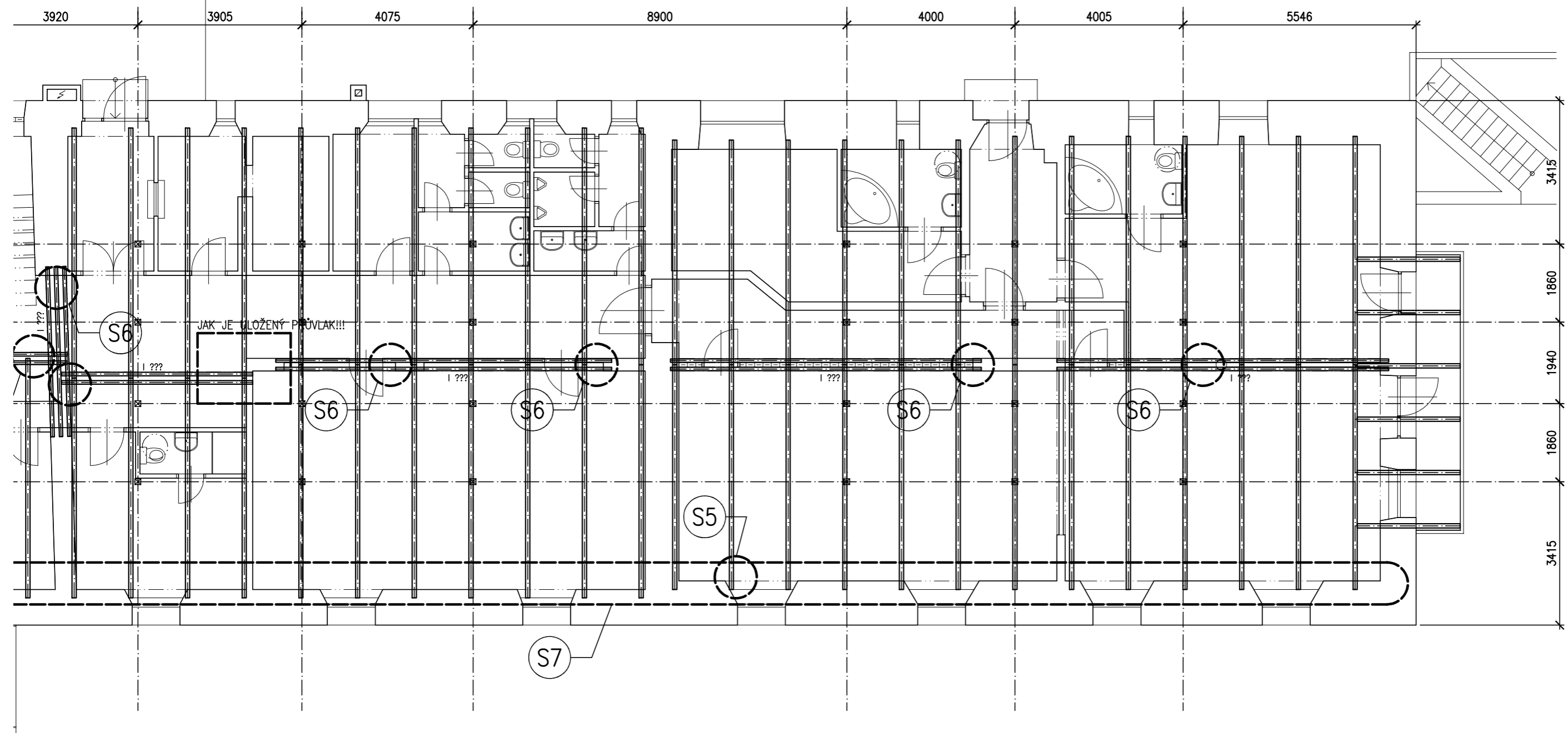


# PŮDORYS 2.NP – SEVERNÍ ČÁST: M 1:100

## ROZSAH PRŮZKUMNÝCH SOND

ZAKRESLENÉ NOSNÉ KONSTRUKCE JSOU STROPY NAD DANÝM PODLAŽÍM, DIMENZE A POLOHA JSOU ODHADNUTÉ

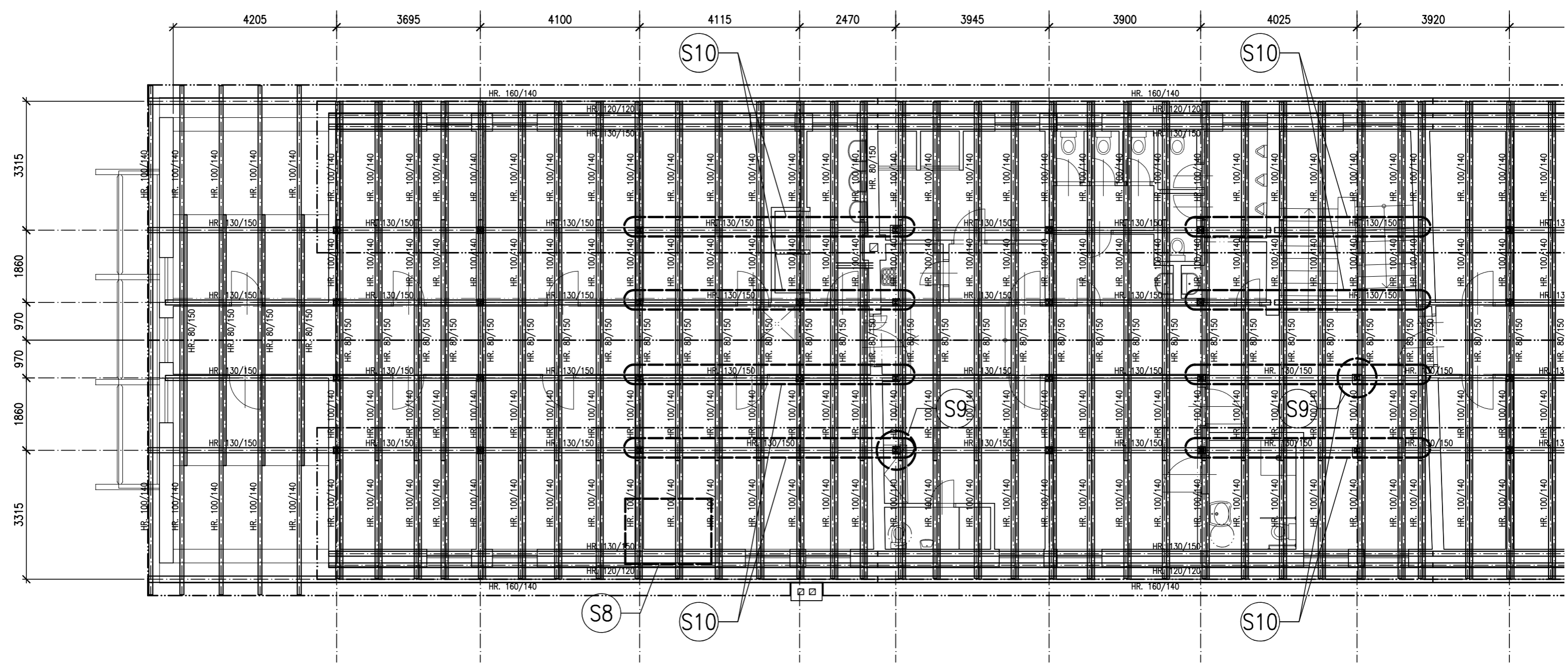
- S5** SONDA V PODLAZE O PŮDORYSNÝCH ROZMĚRECH 300x300 MM PRO OVĚŘENÍ SKLADBY AŽ NA HORNÍ LÍČ KLENBY
- S6** ODSTRANĚNÍ OMÍTKY PŘI DOLNÍM LÍČI PŘEKLADU, POKUD BUDE TVOŘENÝ OCELOVÝMI NOSNÍKU TVARU I, U JE NUTNÉ ZJISTIT ŠÍŘKU DOLNÍ PŘÍRUBY A JEJÍ TVAR, V PŘÍPADĚ BETONOVÉHO PŘEKLADU JE NUTNÉ ZJISTIT VÝŠKU PŘEKLADU, U PODPORY PROVÉST ODEKÁNÍ KRYTÍ VÝŽTUŽE BETONEM PRO ZJIŠTĚNÍ POLOHY, PRŮMĚRU A POČTU KUSŮ VÝŽTUŽE
- S7** ODSTRANĚNÍ PODHLEDŮ A STÁVAJÍCÍCH OMÍTEK V PÁSU ŠÍŘKY CCA 150 MM AŽ NA DOLNÍ LÍČ NOSNÉ KONSTRUKCE STROPŮ, PŘEDPOKLÁDAJÍ SE OCELOVÉ NOSNÍKY I, DO KTERÝCH JSOU VLOŽENÉ CÍHELNÉ KLENBY NEBO KERAMICKÉ VLOŽKY HURDIS, PŘÍPADNĚ BETONOVÉ PANELE



# PŮDORYS 3.NP (PODKROVÍ) – JIŽNÍ ČÁST: M 1:100

ROZSAH PRŮZKUMNÝCH SOND  
ZAKRESLENÉ NOSNÉ KONSTRUKCE JSOU STROPY NAD DANÝM PODLAŽÍM, DIMENZE A POLOHA JSOU ODHADNUTÉ

- S8 ROZŠÍŘENÍ STÁVAJÍCÍ SONDY TAK, ABY BYLO MOŽNÉ URČIT OSOVOU ROZTEČ KOLEJNIC A NOSNÍKŮ I 220
- S9 ODSTRANĚNÍ OPLÁŠTĚNÍ NOSNÉ KONSTRUKCE SLOUPKU, V PODLAZE OBNAŽIT KONSTRUKCI AŽ NA ULOŽENÍ SLOUPKU NA NOSNÝ PRŮVLAK
- S10 ODSTRANĚNÍ BETONOVÉ MAZANINY V PŮDNÍM PROSTORU VČETNĚ ZÁKLOPU Z PRKEN V PÁSU ŠÍRKY 300 MM (CCA NA DVĚ PRKNA)



# PŮDORYS 3.NP (PODKROVÍ) – SEVERNÍ ČÁST: M 1:100

ROZSAH PRŮZKUMNÝCH SOND  
ZAKRESLENÉ NOSNÉ KONSTRUKCE JSOU STROPY NAD DANÝM PODLAŽÍM, DIMENZE A POLOHA JSOU ODHADNUTÉ

- S8

ROZŠÍŘENÍ STÁVAJÍCÍ SONDY TAK, ABY BYLO MOŽNÉ URČIT OSOVOU ROZTEČ KOLEJNIC A NOSNÍKŮ I 220
- S9

ODSTRANĚNÍ OPLÁŠTĚNÍ NOSNÉ KONSTRUKCE SLOUPKU, V PODLAZE OBNAŽIT KONSTRUKCI AŽ NA ULOŽENÍ SLOUPKU NA NOSNÝ PRŮVLAK
- S10

ODSTRANĚNÍ BETONOVÉ MAZANINY V PŮDNÍM PROSTORU VČETNĚ ZÁKLOPU Z PRKEN V PÁSU ŠÍRKY 300 MM (CCA NA DVĚ PRKNA)

